



P r o g r a m m

zum 12. Zuger Damenturnier

8. November 2011

in der Curlinghalle Herti





■ **Einlagerung**

■ **Logistik**

■ **Transporte**

■ **Internationale Expressdienste**

■ **Kurierdienste**

Täglich Schweiz – Italien – Schweiz
Stückgut, Teil- und Komplettladungen

Hans Leu Transport AG
Längenbold
6037 Root/LU

Tel. 041 455 60 50
Fax 041 455 60 55

Leu Hans Trasporti SA
via Croce Campagna
Centro Stabio Est
6855 Stabio/TI

Tel. 091 630 90 41
Fax 091 630 90 45

www.leu-transport.ch
info@leu-transport.ch

12. Damenturnier in Zug

Liebe Curlerinnen

Wir freuen uns sehr, Sie zu unserer 12. Austragung des Damenturniers in Zug begrüssen zu dürfen.

Unser Turnier wird mit 20 Teams gespielt. Wir hoffen schöne und unterhaltsame Spiele zu erleben sowie auf ein paar gemütliche Stunden auf und neben dem Eis.

Dank der grosszügigen Unterstützung unserer Sponsoren und Donatoren können wir auch dieses Jahr ein attraktives Turnier mit tollen Preisen durchführen. Für dieses Engagement bedanken wir uns an dieser Stelle recht herzlich.

Wir wünschen Ihnen in sportlicher Hinsicht viel Glück sowie „Guet Stei“ und freuen uns mit Ihnen auf ein schönes Turnier in Zug.

Im Namen des Organisationskomitees

Alexandra Lüscher

CC Zug



GOLDLINE CURLING SUPPLIES TOTAL AUSVERKAUF



Bis 70% Rabatt

*Contact: Janet Hürlimann 041 781 4781 or Email
info@goldline.ch*

Sportförderung
des Kantons Zug

SWISSLOS

Informationen zum Turnier

Auskunft

Alexandra Lüscher	Fon	041 710 68 44
	Mobile	076 594 29 63
Curlingstübli Zug	Fon	041 725 31 81
Spikobüro	Fon	041 725 31 83

Turniereinsatz

Der Turniereinsatz beträgt CHF 220.– pro Team.
Darin inbegriffen ist das Mittagessen.

Spielmodus

Es wird nach den Regeln der Swiss Curling Association gespielt.
Alle Runden werden über 6 Ends, ohne Zusatzend, ausgetragen.
Die Wertung erfolgt nach Punkt / End / Stein.

Nach 1 Std. 15 Min. wird abgeläutet. Haben Teams schon gegeneinander gespielt, so werden sie mit dem nachfolgenden Ranglisten-nachbarn abgetauscht.

Die ersten zwei Runden werden in den jeweiligen Gruppen A und B, die dritte Runde nach Gesamttrangliste gespielt. Nach der dritten Runde werden die Ränge 11 – 20 verabschiedet, die Ränge 1 – 10 spielen die Finalrunde.

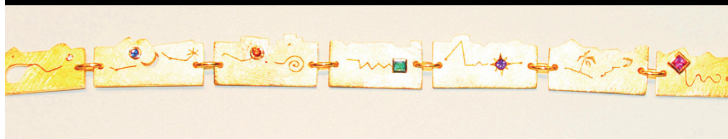
max iten brunnhilde loos



goldschmiede am fischmarkt 11

ch-6300 zug

041 7116903



Gruppen und Teilnehmerinnen

Gruppe A

CC Bellevue Küssnacht	Esther Muheim
CC Küssnacht ZH	Lucy Ebner
CC Küssnacht Rigi	Sandra Posch
CC Küssnacht Rigi	Brigitte Weibel
CC Luzern	Esther Kobler
CC Musegg Damen	Sandra Hophan-Schaetzle
CC Musegg Damen	Livia Brotschi
CC Sedrun	Rita Huonder
CC Zug	Doris Wunderlin
CC Zug	Karin Frei-Oswald

Gruppe B

CC Aarau	Eveline Harcuba
CC Baden Regio	Dagmar Frei
CC Basel Damen	Silvia Arnold
CC Bern Damen	Anita Jäggi
CC Langenthal Ladies	Sylvia Schmid
CC Limmattal Damen	Anke Maurer
CC Neuchâtel Sport	Jacqueline Gimmel
CC Olten	Heidi Kuhn
CC White Star	Karin Schaub
H ₂ O sportswear	Susan Limena

Louis Widmer



Gewerbestrasse 9
CH - 6340 Baar
www.eloplan.ch

Telefon 0417 680 780
Telefax 0417 680 781
info@eloplan.ch

Beratung • Projektierung • Devisierung • Planung elektrischer Installationen

Ihr kompetenter und zuverlässiger Partner in Sachen Elektroplanung

Die ELO - Plan AG ist seit 1992 ein starker Partner in allen Bereichen der Elektroplanung. Kunden aus dem industriellen, gewerblichen und privaten Bereich werden durch ein initiatives Team von Fachleuten unterstützt. Durch innovative Lösungen werden Projekte optimal umgesetzt.



Spielplan

1. Runde

Rink 1

Gruppe A

CC Luzern

8:00 – 9:30 Uhr

vs. CC Musegg Damen, Brotschi

Rink 2

CC Bellevue Küssnacht

vs. CC Zug, Frei-Oswald

Rink 3

CC Küsnacht ZH

vs. CC Zug, Wunderlin

Rink 4

CC Küssnacht a. Rigi, Posch

vs. CC Sedrun

Rink 5

CC Küssnacht a. Rigi, Weibel

vs. CC Musegg Damen, Hophan

1. Runde

Rink 1

Gruppe B

CC Langenthal Ladies

9:30 – 11:00 Uhr

vs. CC Neuchâtel Sport

Rink 2

CC Aarau

vs. H₂O sportswear

Rink 3

CC Baden Regio

vs. CC White Star

Rink 4

CC Basel Damen

vs. CC Olten

Rink 5

CC Bern Damen

vs. CC Limmattal Damen

Mittagessen

Gruppe B

2. Runde

Gruppe A

11:15 – 12:45 Uhr

nach Gruppenrangliste

Mittagessen

Gruppe A

2. Runde

Gruppe B

12:45 – 14:15 Uhr

nach Gruppenrangliste

3. Runde

Rang 1 - 10

14:45 – 16:15 Uhr

nach Gesamtrangliste

Rang 11 - 20

16:15 – 17:45 Uhr

nach Gesamtrangliste

Finalrunde

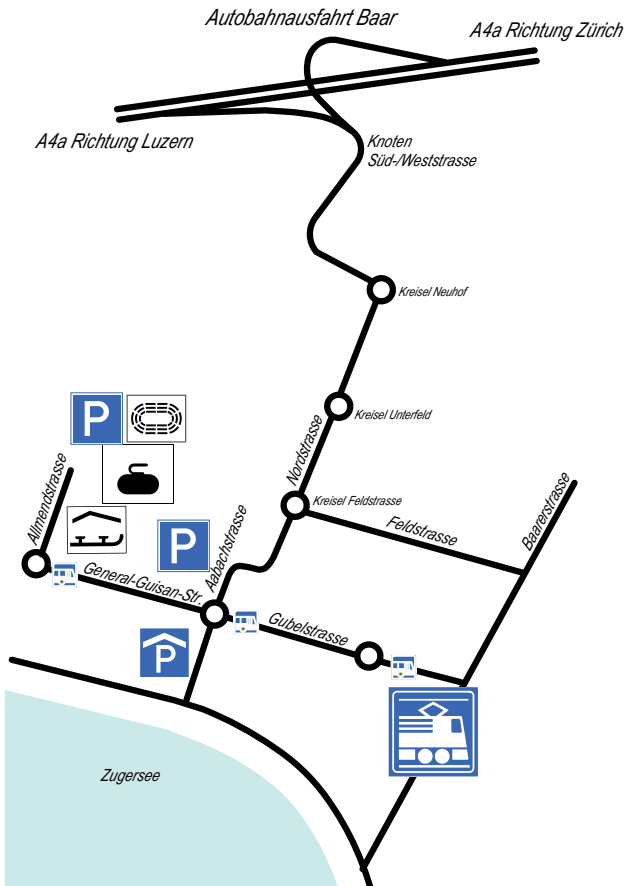
Rang 1 - 10

18:00 – 19:30 Uhr

nach Gesamtrangliste

anschliessend Rangverkündigung und Preisverteilung

Situationsplan



Öffentlicher Verkehr

Mit der Bahn bis Bahnhof SBB „Zug“, umsteigen auf die Buslinien Nr. 6 oder 11 „Landis & Gyr / Bahnhof“ bis Haltestelle „Stadion“ oder zu Fuss ab dem Bahnhof SBB „Zug“ ungefähr 10 Minuten bis zur Curlinghalle.

Parkplätze

Bitte benutzen Sie die Parkplätze an der Allmendstrasse (vis à vis Stadion Allmend) sowie an der Aabachstrasse (hinter der Kaufmännischen Berufsschule). **Diese öffentlichen Parkplätze sind an Wochentagen gebührenpflichtig (CHF 5.-/Tag bzw. CHF 1.-/h).** Achtung! Die Parkplätze beim Einkaufszentrum Herti dürfen nicht benutzt werden. Bitte beachtet zudem, dass auch wieder der Zirkus Knie in Zug ist.

Unsere Sponsoren und Donatoren

- Pierina Aklin, Zug
- ELO-Plan AG, Baar
- Martha Gloor, Baar
- Goldline Curling Supplies, Janet Hürlimann, Cham
- Goldschmied Max Iten, Zug
- Hauenstein AG, Gartencenter, Baar
- Kolin-Apotheke, Zug
- Leu Hans, Transport AG, Root
- Louis Widmer SA, Schlieren-Zürich
- MANOR, Zug
- R. & F. Muff-Müller, Zurlaubenhof, Zug
- MÜLLER Reformhaus Vital Shop, Zug
- Nahrin AG, Sarnen
- Restaurant Fontana, Baar
- Somona GmbH, Neobio Natural Cosmetics, Dulliken
- Sportförderung des Kantons Zug
- Swisslos

Wir bedanken uns recht herzlich bei allen Sponsoren und stillen Gönnern. Mit ihrer Unterstützung sind wir in der Lage ein schönes Turnier mit attraktiven Preisen durchzuführen.

Druck: Speck Print AG, Baar

Wo man is/st!
Wo man sich trifft!



F O N T A N A

Öffnungszeiten: Montag – Freitag 08.00 – 23.00 Uhr
An allgemeinen Feiertagen und an Wochenenden geschlossen.
Für Party (ab 50 Personen) sind wir auch an den Weekends für Sie da!

Restaurant Fontana · Baarer mattstrasse 3 · CH-6341 Baar
Telefon 041 709 39 39 · Fax 041 709 39 40
info@restaurant-fontana.ch