



# PROGRAMM

zum **33.** Internationalen  
**BAVARIA** Frühjahrsturnier  
des **Curling Club Zug**  
vom 9. – 11. April 2010  
in der Curlinghalle Herti Zug



[www.bavaria.ch](http://www.bavaria.ch)





# schöner wohnen

6340 Baar, Neuhofstrasse 10  
Telefon 041 767 02 02  
[www.alfred-mueller.ch](http://www.alfred-mueller.ch)



**Alfred Müller AG**

# 33. Internationales Frühjahrsturnier in Zug



## **Liebe Curlerinnen Liebe Curler**

Die Curling-Saison neigt sich schon dem Ende zu. Doch vor der Sommerpause treffen wir uns wieder zum einzigartigen Zuger Frühjahrsturnier. Wir laden Euch ein zu diesem besonderen internationalen Curling Event in der Zentralschweiz. Auch dieses Jahr war das Turnier wieder schnell ausgebucht. 88 Teams aus der Schweiz, England, Schottland und Italien werden sich vom 9. bis 11. April um den Sieg messen.

Das Turnier wird ein unvergessliches Erlebnis, denn das Organisationskomitee hat wieder ein reichhaltiges Programm vorbereitet. Neben dem sportlichen Teil erwarten wir Euch am Freitagabend in der City beim Curler Meet-in und am Samstagabend treffen wir uns am Gala-Abend im Saal des Casinos Zug. Wir heissen Euch herzlich willkommen!

Wir danken der Firma Bavaria AG in Baar und den vielen Klubmitgliedern und den Donatoren für ihre grosszügige finanzielle Unterstützung zur Durchführung des Turniers. Nur dank dieser grossartigen Hilfe können wir den Rahmen des Anlasses beibehalten.

Wir wünschen Euch «guet Sctiei» und schöne, interessante Spiele bei uns in Zug.

*Alexander Wüest, OK-Präsident.*

# SAND AG NEUHEIM



**Jeder nutzt Kies.  
Jedem nützt Kies.**



ISO-zertifiziert

**Sand und Kies  
für Hoch-, Tief- und Strassenbau  
Transportbeton**

6345 Neuheim/ZG  
Telefon 041 757 17 17

[www.sandagneuheim.ch](http://www.sandagneuheim.ch)  
[info@sandagneuheim.ch](mailto:info@sandagneuheim.ch)

# Bavaria BMW hat den Curlingplausch

Ein schwieriges Gelände, dieses Eis, so ganz ohne xDrive, DSC, Park Distance Control und andere technische Raffinessen. Das haben die Mitarbeiterinnen und Mitarbeiter von Bavaria BMW beim Plausch-Curlen Ende Oktober auf den Rinks des CC Zug erfahren. Ganz so professionell wie an Ihren Arbeitsplätzen im Verkauf, im Unterhalt und Service und im Lager bei Bavaria in Baar gewohnt, war der Auftritt an diesem Abend schon nicht, das sei hier festgehalten.

Nach einem währschaften Fondue im Restaurant des Curling Clubs erfuhren die absoluten Neulinge erst mal etwas von den Basics des Curlens: Wie gibt man den Stein ab, wie funktioniert das „Ding mit dem Dreh“ und wohin soll der Stein denn überhaupt. Nach ein paar Probestössen wurde es dann spannend. Neulinge und Enthusiasten, die bereits am ersten Curlingplausch Anfang 2009 dabei waren, fanden sich in Mannschaften wieder. Gespielt wurde zwar wettkampfmässig, aber mit Plausch und guter Laune im Vordergrund. Die von Kunden geschätzte Teamfähigkeit der Bavarier brachte übrigens auch beim Curling Erfolg. Irgendwie, ob auf Umwegen oder mit Zusatzstopps, gelangten die Steine jedenfalls immer ins Haus. Zu beachten war einzig, dass gleichzeitiges Wischen und Laufen offenbar ganz besondere motorische Fähigkeiten voraussetzt. Versagt hier die Steuereinheit, ist ein jähler Fall auf den Allerwertesten vorprogrammiert. Trotz kleinerer Karoserieschäden in Form von blauen Flecken und verstopften Kühllern, sprich Nasen, bleibt die Erinnerung an einen tollen gemeinsamen Abend. Verletzte gab's, so wurde von offizieller Seite mitgeteilt, keine. Dem abschliessenden Schlummertrunk stand also nichts im Weg.

Das Team der Bavaria Auto AG



[www.bavaria.ch](http://www.bavaria.ch)



**Bitte berücksichtigen Sie  
unsere Inserenten.  
Wir wünschen allen  
Curlerinnen und Curlern  
«Guet Stei»!**

**ELO-PLAN AG**

Gewerbestrasse 9

Telefon 0417 680 780

CH-6340 Baar

Telefax 0417 680 781

[www.eloplan.ch](http://www.eloplan.ch)

[info@eloplan.ch](mailto:info@eloplan.ch)

Beratung • Projektierung • Devisierung • Planung elektrischer Installationen

# Informationen zum Turnier

## Skipmeeting im Turnierbüro der Curlinghalle Zug

Skips der **Gruppe A**  
Freitag, 9. April 2010, 08.00 Uhr

Skips der **Gruppe B**  
Freitag, 9. April 2010, 10.10 Uhr

Skips der **Gruppe C**  
Freitag, 9. April 2010, 17.10 Uhr

Skips der **Gruppe D**  
Freitag, 9. April 2010, 19.20 Uhr

## Teambeitrag

Der Teameinsatz beträgt **CHF 560.–**.  
Darin inbegriffen sind 4 Karten für das  
Bankett mit Unterhaltung im Casino Zug  
am Samstagabend.

## Zusätzliche Bankettkarten

Zusätzliche Bankettkarten zu je **CHF 80.–**

können im Turnierbüro bezogen werden.  
Bitte Bedarf am Skipmeeting bekannt  
geben.

**WICHTIG: Die Bankettkarten müssen  
am Samstagabend dem Servierperso-  
nal abgegeben werden.**

## Besen

Bitte selber mitbringen.

## Garderoben

Die Garderoben für alle Rinks befinden  
sich in der Eishalle.

## Rinks

Die **Rinks 1–5** befinden sich in der  
Curlinghalle.

Die **Rinks 6–11** in der Eishalle.

## Apéro

Der Apéro findet jeweils für alle Rinks im  
Curling-Restaurant der Curlinghalle statt.



**Wir wünschen allen Teilnehmern  
viel sportlichen Erfolg!**

Ihre Strassen-, Tief- und Gartenbauprofis



Vonplon Strassenbau AG  
Blegistrasse 25  
6340 Baar

T: 041 / 760 16 16  
F: 041 / 760 17 57

[www.vonplon.ch](http://www.vonplon.ch)  
[info@vonplon.ch](mailto:info@vonplon.ch)





## Liebe Curlingfreunde - Herzlich willkommen in unserem Haus!

- Optimale Lage: Nähe Autobahn A4a, SBB-Station Zug-Chollermüli und Herti-Curlinghalle.
- Genügend eigene Parkplätze.
- Wählen Sie aus 50 Classic-Zimmern, vier Junior-Suiten oder drei Longstay-Suiten.
- Moderner Ausbaustandard, Bad/Dusche und WC, Minibar, Kabel-TV, Nichtraucher-Etagen.
- Kostenloses W-Lan (WiFi) sowie zwei Internet-Stationen in der Hotelhalle.
- Persönliche Beratung und Betreuung durch mehrsprachiges Team.
- Unser Swissbistro und die Swisshotelbar sind die zentrale Treffpunkte unseres Hauses. Lassen Sie einen anstrengenden Curling-Turnier-Tag mit einem gemütlichen Drink ausklingen.
- Lassen Sie sich und Ihre Gäste von unserem Küchenchef mit traditionellen Schweizer Spezialitäten begeistern. Hausspezialität: Käsefondue am Abend. Neu: Swissbistro Lunch-Buffer.  
Wirtesonntage: Samstag & Sonntag.

*Andrea & Philip C. Brunner, Ihre Gastgeber*

**Quality Swissotel Zug\*\*\***  
Chollerstrasse 1 a • 6300 Zug • Telefon 041 747 28 28 • Fax 041 741 45 23  
email@swisshotel-zug.ch • www.hotelzug.ch

GET IN **Wolf** ED

English spoken · on parle français · parliamo italiano



**Look good - feel good**

GET IN **Wolf** ED

by Intercoiffure Wolf  
Bahnhofstrasse 27 · 6300 Zug  
Phone 041 711 18 83



**Fineac Treuhand Zug AG**

*Rechnungswesen/Steuerberatung*

Bahnhofstrasse 21  
CH-6301 Zug

Tel. +41 (0)41 727 51 00  
Fax +41 (0)41 710 19 77  
Email [info@fineac.ch](mailto:info@fineac.ch)



**Fineac Management AG**

*Gestion/Vermögensberatung*

Bahnhofstrasse 21  
CH-6301 Zug

Tel. +41 (0)41 711 59 20  
Fax +41 (0)41 710 19 77  
Email [info@fineac.ch](mailto:info@fineac.ch)



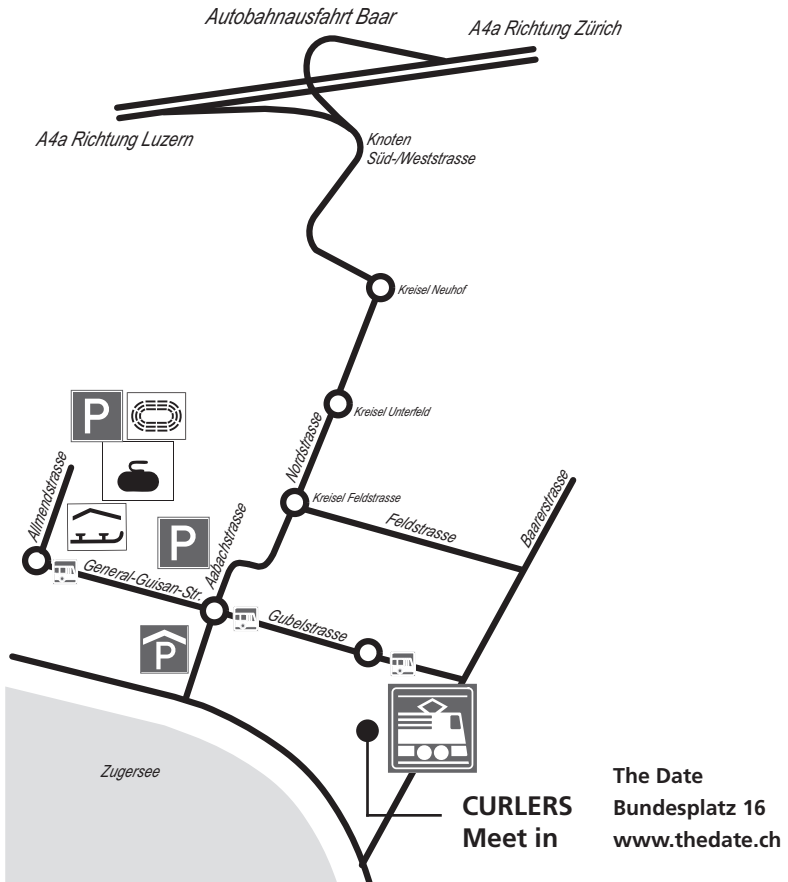
**Alta Group AG**

*Corporate Finance/Betriebswirtschaftliche Beratung*

Bahnhofstrasse 21  
CH-6301 Zug

Tel. +41 (0)41 720 11 11  
Fax +41 (0)41 720 11 41  
Email [alta@alta.ch](mailto:alta@alta.ch)

# Situationsplan



## Öffentlicher Verkehr

Mit der Bahn bis Bahnhof SBB „Zug“, umsteigen auf die Buslinien Nr. 6 oder 11 „Landis & Gyr / Bahnhof“ bis Haltestelle „Stadion“ oder zu Fuss ab dem Bahnhof SBB „Zug“ ungefähr 10 Minuten bis zur Curlinghalle.

## Parkplätze

Bitte benützen Sie die Parkplätze an der Allmendstrasse (vis à vis Stadion Allmend) sowie an der Aabachstrasse (hinter der Kaufmännischen Berufsschule). **Diese öffentlichen Parkplätze sind an Wochentagen gebührenpflichtig (CHF 5.-/Tag bzw. CHF 1.-/h).** Achtung! Die Parkplätze beim Einkaufszentrum Herti dürfen nicht benutzt werden.



Sportförderung  
des Kantons Zug

**SWISSLOS**

**+ SPORT-TOTO**

**Leistung**  
Freundschaft Anerkennung  
**Ausgleich** Kreativität  
Familie Humor



## Finden Sie raus, was in Ihnen steckt!

Wir sind überzeugt: Es gibt einen Job, der zu Ihnen passt. Einen Job, der alles zusammenbringt. Damit Sie diesen perfekten Job finden, gibt es jetzt ein neues Tool. Wir nennen es Job.DNA. Dieses Tool zeigt Ihnen, was Sie wirklich von Ihrer Arbeit erwarten. Denn je besser Sie Ihre Fähigkeiten und Wünsche kennen, desto grösser sind die Chancen, dass Sie Ihren idealen Job auch finden.

Erstellen Sie jetzt Ihre Job.DNA auf [www.jobs.ch/jobdna](http://www.jobs.ch/jobdna)

---

**▶ jobs.ch**  
What job are you?



HEIZUNGS - UND KÄLTEANLAGEN  
**HENSLER HEIZUNGEN**

PROJEKTIERUNG - PLANUNG - AUSFÜHRUNG

JÖCHLERWEG 4 - 6340 BAAR

TEL. NR. 041 761 03 80 FAX NR. 041 760 13 22

E-MAIL [bruno.hensler@firstframe.ch](mailto:bruno.hensler@firstframe.ch)

## Zug verkehrt am liebsten im Schiff.

Essen, trinken und gemütlich plaudern im  
Restaurant Schiff beim Landsgemeindeplatz.  
Bei gutem Wetter auch draussen.

RESTAURANT



---

Sonntag bis Donnerstag 11.30 Uhr bis 0.30 Uhr

---

Freitag und Samstag 11.30 Uhr bis 02.00 Uhr

---

Warme Küche bis 23.00 Uhr

Graben 2, 6300 Zug  
Reservation: 041 711 00 55

# Spielmodus

Die Spiele werden nach den **Regeln** von «Swiss Curling» durchgeführt.

Alle Runden werden über **8 Ends** gespielt.

**Wertung:** Punkte/Ends/Steine (2, 1, 0). Bei gleicher Anzahl von Punkten, Ends und Steinen entscheidet das Los über die Rangfolge.

**Die Spielzeit muss unbedingt eingehalten werden;** nach 1 Std. und 45 Min. ertönt ein akustisches Zeichen. Danach darf das angefangene End beendet, aber kein neues begonnen werden. Die Finals werden ohne Zeitlimite gespielt.

Für die Spielzeit ist ausschliesslich die Hallenuhr massgebend!

**Die Paarungen für die 1. Runde** sind durch die Spielleitung ausgelost worden (siehe Seiten 18 – 21). Nach jeder Runde wird eine Rangliste mit der Wertung (P/E/S) erstellt. Von der 2. Runde an spielen die unmittelbaren jeweiligen Ranglistennachbarn gegeneinander, wobei die Paarungen immer von der Spitze nach unten erfolgen. Haben Teams in einer früheren Runde schon gegeneinander gespielt, so werden sie mit dem nachfolgenden Ranglistennachbarn gepaart.

**Die ersten 3 Runden** werden in der jeweiligen Gruppe gespielt. Danach wird eine Gesamtrangliste erstellt und die Ränge 45 – 88 scheidern aus. Bei gleicher

Anzahl von Punkten, Ends und Steinen entscheidet die Direktbegegnung oder das Los über die Rangfolge.

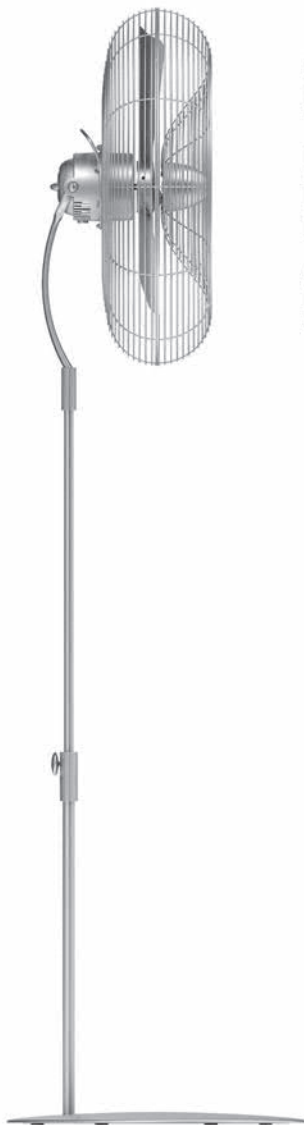
Die Ränge 1 – 44 spielen eine 4. Runde.

Die Ränge 23 – 44 der Gesamtrangliste scheidern aus, die Ränge 1 – 22 spielen die Finalrunde.

Bei gleicher Anzahl von Punkten, Ends und Steinen entscheidet ein Steinspiel nach Zuger Variante über die Finalteilnahme.

## Regeln des Steinspiels

1. Die Spielleitung bestimmt einen Rink für die Austragung.
2. Die Teams bestimmen je einen Spieler für das Steinspiel.
3. Der Toss entscheidet über Beginn und Steinwahl.
4. Die vorgesehenen Spieler spielen je zwei Probesteine nacheinander.
5. Der Einsatz des Skips und Wischen ist gestattet.
6. Der Spieler des ersten Teams spielt seinen Stein.
7. Erreicht der gespielte Stein das Haus, wird er gemessen und entfernt.
8. Der Spieler des zweiten Teams spielt seinen Stein.
9. Sieger ist das Team, dessen Stein am nächsten zum «Tee» liegt.
10. Erreicht kein Stein das Haus, wird das Steinspiel bis zur Entscheidung fortgesetzt.



COOL AIR  
FOR COOL  
CURLERS!



[WWW.STADLERFORM.CH](http://WWW.STADLERFORM.CH)

**Stadler Form**<sup>®</sup>  
OF SWITZERLAND

Die Teams der Ränge 1 bis 22 der Schlussrangliste erhalten **Preise**.

**Spezielle Bestimmungen**  
**Es werden nur Teams mit 4 Spielern zugelassen.**

Ein Spieler, welcher mit einer Mannschaft eine oder mehrere Partien absolviert hat, darf nicht mehr in einem anderen Team spielen.

Ausnahmen zu den speziellen Anordnungen sind Sache der Spielleitung. In Notfällen vermittelt die Spielleitung Ersatzspieler (bitte zwei Tage vorher mitteilen).

*Roland Gasser*  
*Spielleiter*

Telefon +41 041 455 60 30  
Fax +41 041 455 60 33  
Mobile +41 079 340 45 46

# Massage

Nach dem grossen Zuspruch am letzten Frühjahrssturnier freue ich mich, Ihnen auch dieses Jahr von Freitag 13.00 Uhr bis Sonntag 15.00 Uhr eine wohltuende Massage anbieten zu können.

## **Preise**

25 Minuten Fr. 35.–  
50 Minuten Fr. 70.–

Eine Anmelde-Liste finden Sie beim Eingang zum Curlingrestaurant.

Ich freue mich auf Ihren Besuch

**Ivana Stadler**  
Dipl. Gesundheitsmassseurin

ABET LAMINATI 

*Trendige Decore für Erfolgreiche*

HPL Schichtstoffplatten

HPL Kompaktplatten / *Stratificatto*

HPL Belegte Platten / *Compound*

Fassadenplatten / *MEG*

Balkonbodenplatten / *EXTERNA*

**ABET AG**, Oberfeld 9  
CH-6037 Root  
[www.abet.ch](http://www.abet.ch)

Tel.: +41 41 455 60 30  
Fax: +41 41 455 60 33  
E-mail: [abet@abet.ch](mailto:abet@abet.ch)



Bundesplatz 16, 6300 Zug  
Tel: +41 41 712 26 70  
web: [www.thedate.ch](http://www.thedate.ch)

Nähe Coop City

**CURLERS**  
Meet in

*gemütliches Beisammensein*  
Freitag 9. April ab 20<sup>30</sup> Uhr bis...

mit  
Annemarie Casalini

# Turnierprogramm

Spielbeginn	Gruppe A	Gruppe B	Gruppe C	Gruppe D
-------------	----------	----------	----------	----------

**Spieldauer** 8 Ends – Abläuten nach 1 Std. 45 Min. (gemäss Hallenuhr)

## Freitag, 9. April 2010

1. Runde	08.30 Uhr	10.40 Uhr	17.40 Uhr	19.50 Uhr
Abläuten	10.15 Uhr	12.25 Uhr	19.25 Uhr	21.35 Uhr
2. Runde	12.50 Uhr	15.00 Uhr	22.00 Uhr	–
Abläuten	14.35 Uhr	16.45 Uhr	23.45 Uhr	–

## Samstag, 10. April 2010

2. Runde	–	–	–	07.30 Uhr
Abläuten	–	–	–	09.15 Uhr
3. Runde	09.40 Uhr	14.00 Uhr	16.10 Uhr	11.50 Uhr
Abläuten	11.25 Uhr	15.45 Uhr	17.55 Uhr	13.35 Uhr

## Gesamtrangliste

### Casino Zug

19.15 Uhr	<b>Apéro</b>
20.00 Uhr	<b>Bankettabend mit Attraktionen, Tanz und Show</b>

## Sonntag, 11. April 2010

4. Runde	09.00 Uhr	Ränge 23 – 44 Gesamtrangliste nach der 3. Runde
Abläuten	10.45 Uhr	
4. Runde	11.10 Uhr	Ränge 01 – 22 Gesamtrangliste nach der 3. Runde
Abläuten	12.55 Uhr	

## Gesamtrangliste

Finalrunde	von 14.00 Uhr bis 16.00 Uhr	Ränge 01 – 22 Gesamtrangliste nach der 4. Runde
------------	--------------------------------	---

16.30 Uhr **Siegerehrung und Preisverteilung**

# Gruppen und Teilnehmer

## Gruppe A

Aarau · Oesch	Hanspeter Oesch
Bern Junioren	Dominik Märki
Biel Touring · Beyeler	Bruno Beyeler
Crystal Zürich	Walter Mittler
Davos · Weller	Hampe Weller
Dübendorf · Brügger	Marc Brügger
Engelberg · Nüssli	Heinz Nüssli
Küssnacht · Iten's	Roland Iten
Limmattal · Baumann	Dani Baumann
Limmattal · Huber	André Huber
Limmattal · Locher	Philipp Locher
Limmattal · Schulthess	Christian Schulthess
Luzern City · Zürrer	Martin Zürrer
Thun Balsan	Andreas Märki
Thun Kyburg · Oswald	Roland Oswald
Zug · Dreckmann	Volker Dreckmann
Zug · Iten	Marc Iten
Zug · Lüthi	Daniel Lüthi
Zug · Niggli	Beat Niggli
Zug Pokerface	Roger Wild
Zug Sunshine	Franz Huber
ZugerBärg Damen	Alexandra Lüscher

## Gruppe B

Basel Bärenfels	Pierre Martin
Bern Damen	Anita Jäggi
Carlton St.Moritz	Michael Herd
Dolder Turicum H2O	Roland Kniel
Dollyhay	Kurt Weber
Engelberg-Titlis	Christof Bardenhofer
Genève Etuves	Hans Thurnheer
Glarus · Tüscher	Norbert Tüscher
Kloten · Wacker	Erwin Wacker
Lenk Mobi	Hansjörg Schneider
Limmattal · Grüniger	Remo Grüniger
Newcastle	Ueli Jöhr
Olten · Schütz	Hansruedi Schütz
Olten · Studer	Hans Peter Studer
Ottenberg	Peter Hübner
Sihlsee · Graf	Ernst Graf
Wallisellen	René Bopp
Wildhaus	Walter Reich
Zug Badewelten	Sven Iten
Zug Boro	Urs Bischof
Zug Freeslider	Marcel Thomi
Zug · Steffan	Paul Steffan

# Spielplan der ersten Runde

<b>Freitag, 9. April</b> <b>Beginn 8.30 Uhr</b>	<b>Rink 1</b> Aarau · Oesch vs. Dübendorf · Brügger	<b>Rink 2</b> Davos · Weller vs. Engelberg · Nüssli	<b>Rink 3</b> Biel Touring · Beyeler vs. Zug Sunshine	
	<b>Rink 4</b> Bern Junioren vs. Crystal Zürich	<b>Rink 5</b> Limmattal · Schulthess vs. Thun Balsan	<b>Rink 6</b> Limmattal · Baumann vs. Zug · Iten	<b>Rink 7</b> Limmattal · Huber vs. Zug · Dreckmann
	<b>Rink 8</b> Thun Kyburg · Oswald vs. Zug · Lüthi	<b>Rink 9</b> Limmattal · Locher vs. Zug Pokerface	<b>Rink 10</b> Küssnacht · Iten's vs. ZugerBärg Damen	<b>Rink 11</b> Luzerner City · Zürrer vs. Zug · Niggli
<b>Freitag, 9. April</b> <b>Beginn 10.40 Uhr</b>	<b>Rink 1</b> Newcastle vs. Wildhaus	<b>Rink 2</b> Basel Bärenfels vs. Engelberg-Titlis	<b>Rink 3</b> Genève Etuves vs. Olten · Studer	
	<b>Rink 4</b> Limmattal · Grüniger vs. Sihlsee · Graf	<b>Rink 5</b> Bern Damen vs. Dolder Turicum H2O	<b>Rink 6</b> Zug · Steffan vs. Ottenberg	<b>Rink 7</b> Glarus · Tüscher vs. Zug Badewelten
	<b>Rink 8</b> Lenk Mobi vs. Olten · Schütz	<b>Rink 9</b> Carlton St. Moritz vs. Wallisellen	<b>Rink 10</b> Dollyhay vs. Zug Freeslider	<b>Rink 11</b> Zug Boro vs. Kloten · Wacker

# Gruppen und Teilnehmer

## Gruppe C

Aarau · Schläpfer	Martin Schläpfer
Blauweiss · Stettler	Jürg Stettler
Dolomiti BPT	Marco Mariani
Dübendorf · Barth	Thomas Barth
Dübendorf · Ulrich	Christoph Ulrich
Fochabers SCO	Joan Read
Grimentz-Dolly	Luc Urdieux
Küsnacht	Werner Maurer
Küsnacht · Iten Chr.	Christian Iten
Küsnacht Nova	Norbert Neumeyer
Limmattal · Schnider	Emil Schnider
LS Olympique · Poirier	Jean Poirier
LS Olympique · Greber	Roland Greber
Olten Taranis	Pirmin Ritter
Sils-Maria · Pedrun	Peter Pedrun
Sweepyheads	Lorna Rettig
Thun Kyburg · Schröder	Björn Schröder
Uitikon Waldegg	Christian Moser
Wetzikon · Hauser	Armin Hauser
Zug · Oswald	Stephan Oswald
Zug · Portmann	Tatjana Portmann
Zuger Nordwand	Kurt Egger

## Gruppe D

Arostoos	Amanda Hasler
Blauweiss · Meister	Freddy Meister
Dolder · Schumann	Stefan Schumann
Glarus · Bamert	Jürg Bamert
Granit Pinerolo	Loris Brondino
Kaltbrunn	Walter Sturzenegger
Küsnacht Damen	Bernadette Notz
Leukerbad · Hartmann	Ali Hartmann
Limmattal · Appenzeller	Barbara Appenzeller
Limmattal · Geiger	Stefan Geiger
Limmattal · Maurer	Daniel Maurer
Luserna 3S	Eraldo Quero
Luzern City · Perego	Flavio Perego
Sils-Maria · Ming	Karin Ming
Stoos	Odilo Heinzer
Wasserturm	Anita Portmann
Wetzikon Schmucki	Paul Schmucki
Zug · Aklin	Kurt Aklin
Zug Junioren	Kevin Wunderlin
Zug Raiffeisen	Pascal Hess
Zug Regio	Nadia Jordi
Zug Meienberg	Stefan Meienberg

# Spielplan der ersten Runde

<b>Freitag, 9. April</b> <b>Beginn 17.40 Uhr</b>	<b>Rink 1</b> Küssnacht Nova vs. Wetzikon · Hauser	<b>Rink 2</b> Dübendorf · Ulrich vs. LS Olympique · Greber	<b>Rink 3</b> Grimentz-Dolly vs. Küssnacht · Iten Chr.	
	<b>Rink 4</b> Küsnacht vs. Sils-Maria · Pedrun	<b>Rink 5</b> Blauweiss · Stettler vs. Limmattal · Schnider	<b>Rink 6</b> Fochabers SCO vs. Zuger Nordwand	<b>Rink 7</b> Aarau · Schläpfer vs. Dübendorf · Barth
	<b>Rink 8</b> Dolomiti BPT vs. Olten Taranis	<b>Rink 9</b> Uitikon Waldegg vs. Zug · Oswald	<b>Rink 10</b> Sweepheads vs. Thun Kyburg · Schröder	<b>Rink 11</b> LS Olympique · Poirier vs. Zug · Portmann
<b>Freitag, 9. April</b> <b>Beginn 19.50 Uhr</b>	<b>Rink 1</b> Leukerbad · Hartmann vs. Limmattal · Geiger	<b>Rink 2</b> Limmattal · Appenzeller vs. Wasserturm	<b>Rink 3</b> Limmattal · Maurer vs. Sils-Maria Ming	
	<b>Rink 4</b> Kaltbrunn vs. Küssnacht Damen	<b>Rink 5</b> Arostoos vs. Blauweiss · Meister	<b>Rink 6</b> Luserna 3S vs. Zug Regio	<b>Rink 7</b> Stoos vs. Wetzikon Schmucki
	<b>Rink 8</b> Granit Pinerolo vs. Zug · Aklin	<b>Rink 9</b> Luzern City · Perego vs. Zug Junioren	<b>Rink 10</b> Dolder · Schumann vs. Zug Raiffeisen	<b>Rink 11</b> Zug Meienberg vs. Glarus · Bamert

# Unsere Sponsoren und Donatoren

- ActonTreuhand AG, Zug, Mark Iten ④
  - Aklin Kurt, Zug
  - Bauhag, Gisikon ⑦
  - Bavaria AG, Baar
  - Bischof Urs, Zug ①
  - Brennerei Stalder, Weggis
  - Clima Nova, Stefan Bättig, Cham ⑥
  - Decotrade AG, Zug ③
  - Edox Uhren, Les Genevez ①
  - Etter Erich, Zug
  - Hampi's Ballonfahrten, Holzhäusern
  - Hausheer Urs, Zug
  - Heineken, Luzern
  - Hensler Heizungen, Baar
  - Kalt Hans, Zug
  - Kanton Zug Amt für Sport
  - Lusser Antoinette + Franz, Zug
  - Oswald Nahrungsmittel, Steinhausen
  - Oswald Stephan, Zug ⑤
  - Oswald Thomas, Zug ⑤
  - Oswald Werner, Zug
  - Schneider Peter
  - Stadler Form, Zug ②
  - Stadt Zug
  - Valiant Bank, Zug
  - Wüest Gabriela + Alexander, Baar
  - Zenger Otto + Lucia, Rest. Rütli, Zug ③
- Wir danken allen Sponsoren, Donatoren und auch allen Inserenten für ihre Unterstützung.

# Turnierpreise

Rang	Anzahl	Preis
1	4 x	1 Uhr Marke Edox ❶
2	4 x	Ballon-Fahrt Gutschein
3	4 x	HP Mini Notebook 210
4	4 x	HENRY Luftreiniger ❷
5	4 x	MONA Tischgrill ❷
6	4 x	1 Kaffeemaschine Philips Senseo HD 7850/80 ❸
7	4 x	1 Korb mit italienischen Spezialitäten ❹
8	4 x	1 iPod Nano graviert ❺
9	4 x	FRED Luftbefeuchter ❷
10	4 x	ELSA Raclette Gerät ❷
11	4 x	1 Set edler Wein ❻
12	4 x	1 Faserpelz Jacke ❼
13	4 x	3 Fl. Champagner Lanson
14	4 x	1 Set Curler-Kirsch
15	4 x	Alpkäse ❸
16	4 x	1 Gourmet-Set
17	4 x	1 Set Springbank Campeltown 2001
18	4 x	1 Set Glendeveron 1998 10Y Speyside
19	4 x	3 Fl. Coso La Alto Reserva 2006
20	4 x	1 Sport-Tasche Puma
21	4 x	1 Kulinarisches Set
22	4 x	1 Fun-Set

Der **Spezialpreis** für das **beste Damenteam** wurde von **Oswald Nahrungsmittel Steinhausen** und die **Äpfel** in den Curlinghallen von **Antoinette und Franz Lusser, Zug**, gestiftet.

- Diese Preise wurden von den bezeichneten Sponsoren gestiftet.  
Herzlichen Dank!

Manche Dinge  
behält man gerne  
in seiner Nähe.

Geld zum Beispiel.

[www.valiant.ch](http://www.valiant.ch)

**Valiant Bank AG**

Citypark, Gartenstrasse 6

6301 Zug

Telefon 041 725 23 80

VALIANT



RESTAURANT  
**HOTEL GUGGITAL**  
BANKETTE MEETINGS CATERING EVENTS SEEBLICK

## WILLKOMMEN

ÜBERZEUGEN SIE SICH VOM NEUEN KONZEPT UND GENIESSEN SIE  
DAS NEUE AMBIENTE MIT WUNDERBAREM AUSBLICK AUF STADT UND SEE!  
WIR FREUEN UNS AUF IHR KOMMEN!

## DAS NEUE RESTAURANT

MARTIN UND CORNELIA ELSENER-HATZL ZUGERBERGSTRASSE 46  
CH-6300 ZUG T. 041 728 74 17 INFO@HOTEL-GUGGITAL.CH



*erlebnis*

## WASSER



Haben Sie auch schon einmal geträumt über's Wasser zu schweben?

Wir machen's möglich und dies erst noch mit weltmeisterlicher Unterstützung!

Entdecken Sie mit uns den Zugersee flitzend und gleitend.

BUCHEN SIE NOCH HEUTE UNSER ÜBERNACHTUNGS-PACKAGE

[www.zug-tourismus.ch](http://www.zug-tourismus.ch)

Zug Tourismus Reisezentrum Zug, Bahnhofplatz, 6304 Zug, Telefon +41 (0)41 723 68 00, Fax +41 (0)41 723 68 10, [tourism@zug.ch](mailto:tourism@zug.ch)

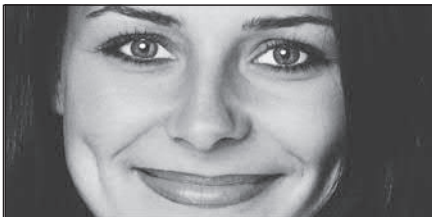


## GEBR. OSWALD AG ZUG

Verwaltungs- und Immobiliengesellschaft  
Bahnhofstrasse 28, Tel. 041 729 11 29  
Fax 041 729 11 30

Vermietung von Wohnungen  
Kauf und Verkauf  
von Grundstücken

Eigentumswohnungen  
Ein- und Mehrfamilienhäuser  
Liegenschaftsverwaltungen



Ausstellungcenter in  
Gisikon - da kann ich alle  
Produkte für den Innenaus-  
bau anschauen und in Ruhe  
auswählen.

  
**BAUHAG**  
Produkte zum Bauen

BAUHAG - Produkte zum Bauen - An der Reuss - 6038 Gisikon  
Tel. 041 455 55 55 - Fax 041 455 55 65 - info@bauhag.ch

[www.schauundbau.ch](http://www.schauundbau.ch)



Parkette, Lamine,  
Kork- und Linoleumbeläge,  
Täfer, Paneelen, Innen-  
und Aussentüren

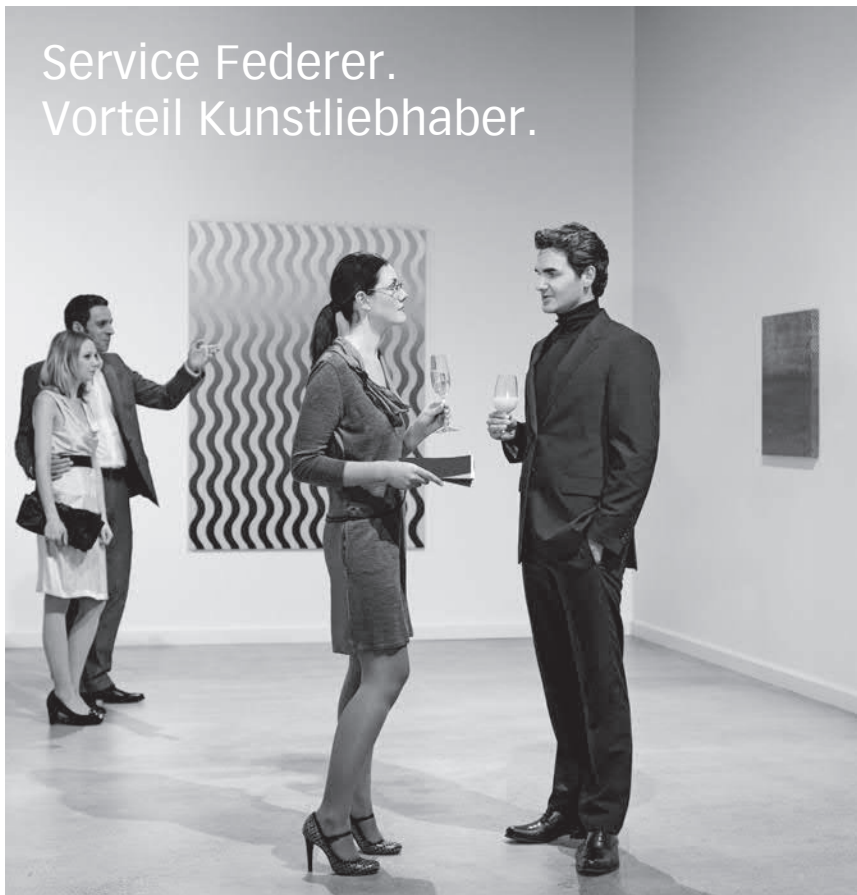


Jahr	Curling Club	Position 1	Position 2	Position 3	Skip
1977	CC Zug	Renato Vanoli	Kurt Aklin	Rolph Oswald	<b>Werner Oswald</b>
1978	CC Gümligen	<b>Heinz Bütikofer</b>	Paul Weber	Ruedi Pichler	Philipp von Stokar
1979	CC Champéry	Adrien Malfanti	André Giovanola	Paul Fellay	<b>Gaston Trombert</b>
1980	CC Zug	Hansruedi Werren	Alfons Anderhub	Rolph Oswald	<b>Werner Oswald</b>
1981	CC Zug	Patrick Ziegler	Roland Pfund	Claudio Masoch	<b>Patrick Hürlimann</b>
1982	CC Zürich-Stadt	<b>Athos Spescha</b>	Orazio Domeniconi	Hansjürg Andres	Dieter Strub
1983	CC Zug	Rolf Wiederkehr	Koni Hürlimann	Emil Stutz	<b>Stefan Keiser</b>
1984	CC Olten	Guido Villabruna	Hans Brunner	Hanspeter Studer	<b>Urs Keller</b>
1985	CC Rigi Kaltbad	Bernhard Erniger	Thomas Hock	Roland Pfund	<b>Claudio Masoch</b>
1986	CC St. Galler Bär	Alfons Lenz	Erik Westermeyer	René Schütz	<b>Paul Battilana</b>
1987	CC Stäfa	Gottfried Zürrer	Bruno Menzi	Pascal Janneret	<b>Martin Zürrer</b>
1988	CC Lausanne-Ouchy	Marc Brügger	Mario Gross	Andreas Hänni	<b>Patrick Hürlimann</b>
1989	CC Lausanne-Olymp.	Mario Gross	Patrik Lötscher	Andreas Hänni	<b>Patrick Hürlimann</b>
1990	CC Zürich-Stadt	Jürg Merz	Peter Stijman	René Schütz	<b>Dieter Strub</b>
1991	CC Wetzikon	Jürg Haldimann	Xavier von Moos	<b>Armin Hauser</b>	Urs Kienast
1992	CC Sierre	Avy Ventura	René Vionnet	Jean-Claude Renggli	<b>Jean-Claude Nanzer</b>
1993	CC Genève	Elisabeth Chuit	Arturo Hofmann	Johannes Bahne	<b>Urs Müller</b>
1994	CC Zürich	Charlie Pfammatter	Urs Theiler	Emil Stutz	<b>Marc Muntwiler</b>
1995	CC Neuchâtel La Tour	Carlo Carrera	Nicolas Carrera	Beat Stephan	<b>Andreas Hänni</b>
1996	CC Dübendorf	Mario Gross	Ronny Müller	Felix Luchsinger	<b>Marc Brügger</b>
1997	CC Dübendorf	Peter Dietrich	Ronny Müller	Felix Luchsinger	<b>Marc Brügger</b>
1998		Keine Durchführung			
1999	CC Uzwil	Esther Gamper	Marco Ruch	Roman Ruch	<b>Romano Ruch</b>
2000	CC Limmattal	Philipp Locher	Anita Portmann	Christ.+Bernh. Oker	<b>Daniel Baumann</b>
2001	CC Luzern City	M. Syfrig/A. Lagger	Nick Gartenmann	Ernst Erb	<b>Martin Zürrer</b>
2002	CC Luzern City	Marc Syfrig	Nick Gartenmann	Ernst Erb	<b>Martin Zürrer</b>
2003	CC Wetzikon	Walter Halder	René Joller	Charlie Pfammatter	<b>Urs Theiler</b>
2004	CC Ottenberg	Beat Bauer,	Noldi Aeberhard	Peter Hübner	<b>Michael Höchner</b>
2005	CC Limmattal	Jacqueline Greiner	Janine Greiner	Carmen Schäfer	<b>Thomas Lips</b>
2006	CC Dübendorf	Peter Dietrich	Karin Frei	Ronny Müller	<b>Marc Brügger</b>
2007	CC Zug Team 1993	Hans-Martin Moser	Stephan Keiser	Claudio Pescia	<b>Patrick Hürlimann</b>
2008	CC Thun Kyburg	Dino Fumasoli	Jörg Lüthy	Andy Vetsch	<b>Björn Schöder</b>
2009	Dolomiti BPT	Alberto Alvera	Gian Paolo Zandegiacomo	Marco Mariani	<b>Giorgio Darin</b>
2010	???				

Turniersieger 2009  
Dolomiti BPT



## Service Federer. Vorteil Kunstliebhaber.



Unser Partner Roger Federer serviert Vorteile für Kunstliebhaber. Profitieren Sie von den exklusiven Serviceleistungen und Versicherungsangeboten von Nationale Suisse.  
[www.nationalesuisse.ch](http://www.nationalesuisse.ch)

Nationale Suisse  
Generalagentur Zug  
André Wigger  
Poststrasse 15  
6301 Zug  
Tel. +41 41 727 60 30  
Ihr Kundenbetreuer: Murad Erasoglu

die Kunst des Versicherens

**nationale  
suisse**

**EDOX**

Maître Horloger - Les Genevez  
depuis 1884

[www.edox.ch](http://www.edox.ch)

## Suchen Sie das Spezielle?

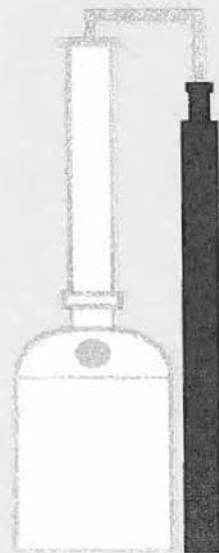
Bei uns werden Sie fündig!

Wir freuen uns auf Ihren Besuch.

### BRENNEREI STALDER

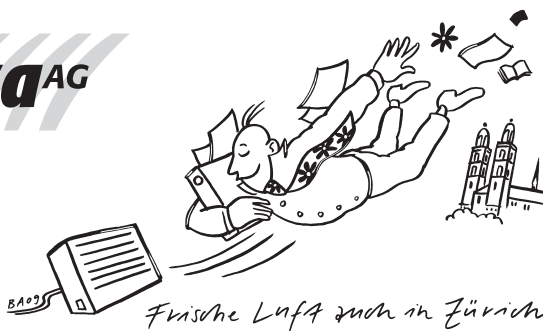
Langenzahl 6353 Weggis

Telefon 041 390 25 34  
Telefax 041 390 40 34  
E-Mail [stalder@weggis.ch](mailto:stalder@weggis.ch)  
Internet [www.brennereistalder.ch](http://www.brennereistalder.ch)



## ClimaNova AG

Lüftung • Klima • Kälte

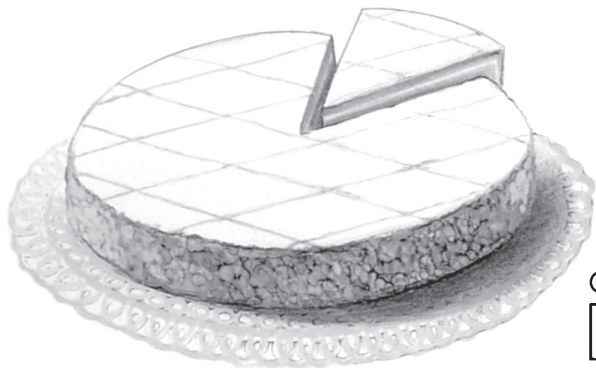


*Frische Luft auch in Zürich*

**ZUG** Sinslerstrasse 116, 6330 Cham  
**URI** Rüttistrasse 63, 6467 Schattdorf  
**ZÜRICH** Friedaustasse 17, 8003 Zürich  
**SCHWYZ** Kreuzmatt 3a, 6403 Küssnacht

**Internet** [www.climanova.ch](http://www.climanova.ch)  
**E-Mail** [info@climanova.ch](mailto:info@climanova.ch)

## DIE ECHTE KIRSCHTORTE AUS ZUG



Confiserie  *Albert*  
**meier**

Bahnhofplatz, 6300 Zug  
Telefon 041 711 10 49  
Fax 041 710 51 49  
kirschtorte@bluewin.ch  
www.diezugerkirschtorte.ch



### Voranzeige

- 34. Internationales Frühjahrsturnier **8.–10. April 2011**
- 35. Internationales Frühjahrsturnier **30. März–1. April 2012**
- 36. Internationales Frühjahrsturnier **5.–7. April 2013**

# BLUMEN-DESIGN.CH

IM BAHNHOF ZUG

TRENDY IMPULSIV GORGEIOUS DIFFERENT STYLISH NATURAL PASSION EMOTION ROMANTIC

MONTAG – FREITAG

08 UHR – 21 UHR

SAMSTAG

08 UHR – 20 UHR

SONN-/FEIERTAGE

09 UHR – 20 UHR

## OFFEN 365 TAGE



Wein · Spirituosen · Mineralwasser · Bier

## Casillo Getränke

Abholmarkt · Hauslieferdienst

Blickensdorf 6340 Baar    Telefon 041 766 30 66  
Alte Kappelerstrasse 21    Telefax 041 766 30 60  
www.casillo-getraenke.ch    info@casillo-getraenke.ch

Ihr Durst  
ist unser Geschäft...

# Bankettabend im Casino Zug mit Attraktionen, Tanz, Show



Lassen Sie sich überraschen und mitreissen vom Repertoire unseres neuen Orchesters, dem **Willy Scher Orchestra**. Fast alles ist möglich, ob Tanzmusik, Pop, Gospel, oder oder oder, der Abend wird ein Hit.



**ab 19.15 Uhr**  
**Apéro**

Traditionell laden wir Sie vor dem festlichen Nachtessen herzlich zum Apéro im Casino Zug ein.

**ab 20.00 Uhr**  
**Nachtessen**

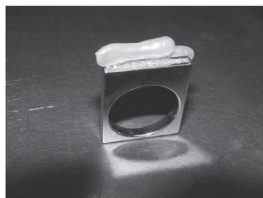
Bitte beachten Sie die Tischeinteilungen, welche am Eingang zum Casino-Saal aufliegen.



Natürlich verraten wir  
auch dieses Jahr  
nichts über unsere  
besonderen Attraktionen!

Lassen Sie sich überraschen...

## SCHMUCK UND SKULPTUREN



### URS BISCHOF GOLD-ART

LÜSSIHOF / LÜSSIWEG 41  
6300 ZUG  
041 / 712 39 39



An idyllischer Lage auf dem Lüssihof in Zug befindet sich das Gold-Art-Atelier von Urs Bischof. Seit 30 Jahren kennt man seine aussergewöhnlichen Unikate in Schmuck und Skulpturen. Jeder Besuch in seinem Atelier ist ein Erlebnis. Das spezielle Ambiente animiert dazu etwas Einmaliges auszusuchen oder fertigen zu lassen.

SCHAUEN SIE VORBEI

Paul Gisler  
Eidg. dipl. Spenglermeister



6330 Cham  
Alte Steinhauserstrasse 32

Telefon 041 748 50 30  
Telefax 041 748 50 35

Bauspenglerei  
Blitzschutzanlagen  
Flachbedachungen  
Dachbegrünungen

Zuger Kantonalbank  
Cham



Wir wünschen Ihnen  
viel Fingerspitzengefühl am Frühlingsturnier  
und einen guten Appetit in unserem Haus.

Seerestaurant Casino | Artherstrasse 2-4 | Postfach 57 | 6300 Zug  
Tel. 041 729 10 40 | Fax 041 729 10 41 | seerestaurant@casino-zug.ch | www.casino-zug.ch

**Anliker AG**

Kompetenz  
erleben

**HOCHBAU**

**TIEFBAU**

**UMBAU UND RENOVATIONEN**

**FASSADENBAU**



**Anliker AG**, Bauunternehmung  
Kronauerstrasse 23  
6330 Cham  
Tel. 041 785 60 60, Fax 041 785 60 50

# Turnier-Organisation

**OK-Präsident**

Alex Wüest  
alexander.wueest@zugerkb.ch

Mobile 079 755 04 42

**Spielleiter**

Roland Gasser  
r.gasser@abet.ch

Telefon 041 455 60 30  
Fax 041 455 60 33  
Mobile 079 340 45 46

**Informatik**

Gregor Hotz  
gregor.hotz@freesurf.ch

**Finanzen**

Sepp Herger  
josef\_w\_herger@hotmail.com

**Unterhaltung**

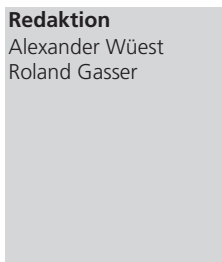
Rolf Bedognetti  
rolf.bedognetti@bluewin.ch

**Presse/  
Kommunikation**

Claudia Disler  
cladis21@yahoo.de

**Vereinspräsident**

Serge Lusser  
serge.lusser@databaar.ch

**Redaktion**

Alexander Wüest  
Roland Gasser

**Gestaltung  
Druck/Ausrüstung**

Kalt Bucher Druck AG  
Chollerstrasse 35  
6301 Zug  
info@kb-druck.ch

wir drucken  
klimaneutral 

**Kalt-Bucher Druck AG**

Chollerstrasse 35 • 6301 Zug • Tel. 041 747 33 66

Die **Teamtafeln** der Curlinghalle Zug wurden gedruckt  
und gesponsert von

# **Repro Hüsser AG**

## **Kopie – Plot – Grafik – Digitaldruck**

Industriestrasse 8, 6304 Zug, Telefon 041 710 67 80  
[www.reprohuesser.ch](http://www.reprohuesser.ch)



Oberneuhofstrasse 3    Fon +41 41 202 05 05  
6340 Baar                    Fax +41 41 202 05 06  
[www.officezug.ch](http://www.officezug.ch)            [info@officezug.ch](mailto:info@officezug.ch)

# SEE YOU!

GET TOGETHER @ CU RESTAURANT, BAR & LOUNGE

CU, Zugs neuestes Restaurant, setzt Akzente. Hier erwartet Sie ein urbanes Interieur mit internationalem Flair. Ob zum Business Lunch, zur After-work-Party in der Lounge oder zum sehen und gesehen werden an der Bar: Wir freuen uns auf ein geselliges Zusammensein.

CU @ CITY GARDEN HOTEL · METALLSTRASSE 20 · CH-6304 ZUG  
TEL. +41 41 727 44 54 · **CU-RESTAURANT.CH**



**CU**  
SEE YOU

**Halten Sie den Teamgeist hoch.**

**Sowohl auf dem Spielfeld  
als auch im Geschäftsalltag.**



Der neue BMW X1

[www.bmw.ch](http://www.bmw.ch)



Freude am Fahren



# FREUDE IST EIN LEBEN VOLLER MÖGLICHKEITEN.

Der neue BMW X1 packt alles ein: Skier, Golfschläger, Fahrräder und Surfbretter. Dieses Fahrzeug eröffnet das Premiumsegment in der SAV/SUV-Kompaktklasse. Mit seiner Agilität, seiner Flexibilität und seinen extrem effizienten Motoren schreibt der neue BMW X1 die Erfolgsgeschichte der BMW X Familie beeindruckend weiter. Und das mit einem äusserst geringen Verbrauch für einen SAV/SUV. Verbinden auch Sie das Praktische mit dem Schönen.

## FREUDE IST DER NEUE BMW X1.

**BMW EfficientDynamics**  
Weniger Emissionen. Mehr Fahrfreude.



**Bavaria Auto AG**  
Neuhofstrasse 1  
6341 Baar  
Tel. 041 766 21 66  
[info@bavaria.ch](mailto:info@bavaria.ch)  
[www.bavaria.ch](http://www.bavaria.ch)